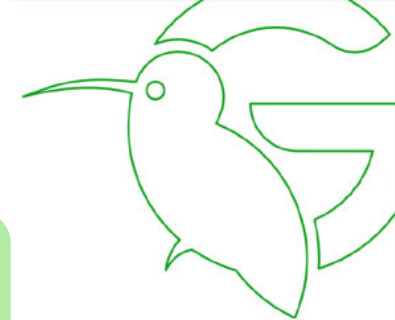


# РАЗМЕЩЕНИЕ РЕКЛАМЫ В СЕТИ **Green**

ООО «ГРИНрозница»

# Покупатель в GREEN



Наши покупатели следят за собой и своим здоровьем, с оптимизмом смотрят в будущее, активно пользуются интернетом.

Наши покупатели ценят комфорт и приятную атмосферу при совершении покупок.

Наши покупатели особое внимание уделяют качеству и составу продуктов.



Сотрудничество с GREEN открывает перед поставщиками и партнерами широкие возможности для продвижения своей продукции на белорусском рынке.

Прямой контакт с отделом маркетинга и четко выстроенный процесс взаимодействия позволят максимально эффективно использовать рекламный потенциал.

Компания ООО «ГРИНрозница», управляющая сетью, активно предлагает поставщикам воспользоваться этим потоком клиентов для продвижения своей продукции.

# ПОЧЕМУ НУЖНО размещать рекламу в сети GREEN?



Размещение рекламы в сети гипермаркетов GREEN – это стратегически верное решение для максимального охвата платежеспособной аудитории и прямого стимулирования сбыта в Беларуси.

## 1. Гарантированный и массовый охват

### **Высокая посещаемость:**

Гипермаркеты GREEN ежедневно посещает большое количество покупателей, что обеспечивает массовый и постоянный охват вашей рекламной кампании.

### **Лояльная аудитория:**

Сеть активно работает над программой лояльности и проводит интересные акции, привлекая постоянных клиентов, которые доверяют бренду.

### **Видимость 100%:**

В зависимости от формата (например, на входной группе), вашу рекламу увидят все посетители гипермаркета.

## 2. Прямое влияние на продажи

### **Близость к точке принятия решения:**

Реклама внутри магазина или на входе воздействует на покупателя непосредственно перед совершением покупки, стимулируя импульсивный спрос и выбор вашего продукта.

### **Целенаправленное воздействие:**

Вы обращаетесь к людям, которые уже находятся в покупательском настроении и готовы купить вашу продукцию.

### **Повышение узнаваемости бренда:**

Регулярное присутствие укрепляет позиции вашего бренда на рынке и повышает его узнаваемость среди широкого круга потребителей.

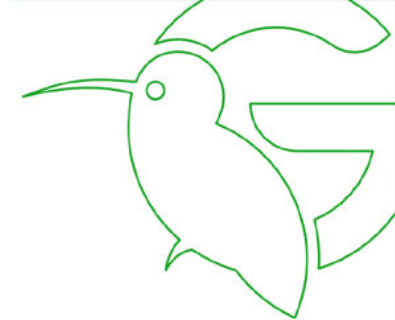
## 3. Разнообразие форматов

Сеть предлагает различные варианты размещения — от рекламы внутри торговых залов до интернет-магазина [green-dostavka.by](https://green-dostavka.by), позволяя выбрать оптимальное решение под ваши задачи и бюджет.

Размещая рекламу в GREEN, вы выбираете эффективность, охват и прямое воздействие на продажи.



# Брендинг фриза в надкассовой зоне



## Максимальная видимость:

Реклама на фризе охватывает широкую аудиторию проходящих мимо покупателей.

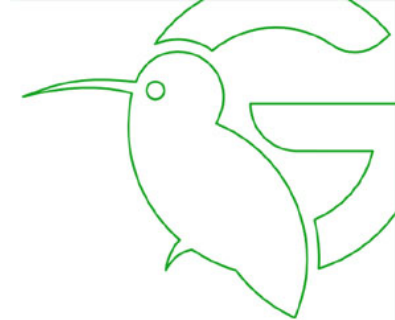
## Имиджевая функция:

Качественно оформленный фриз является визитной карточкой вашего бренда.



Изготовление/монтаж/демонтаж за счет рекламодателя

# Шелфтокеры, стопперы, воблеры



Выделение товара на полке шелфтокерами или воблерами позволит привлечь внимание к вашему товару и выделит его среди конкурентов.

## Шелфтокеры:

крепится к полке с товаром и объединяет его в одну группу (высота 40 мм).

## Шелфбаннер/Стоппер:

пластиковый или картонный разделитель для товаров, выступающий из стеллажа в проход (высота и ширина не более 300 мм).

## Воблеры:

ламинированный флаер, прикрепленный к полке при помощи гибкой прозрачной ножки из пластика и двухстороннего скотча или пены (диаметр не более 150 мм).



Изготовление/монтаж/демонтаж за счет рекламодателя



# Напольный стикер в категории



**Ключевые преимущества размещения напольных стикеров для вашего бизнеса:**

**Неизбежное внимание:**

Реклама на полу буквально находится на пути клиента. Ее сложно игнорировать, и она гарантированно попадает в поле зрения, в отличие от настенных плакатов, которые можно просто не заметить в потоке другой информации.

**Эффект неожиданности:**

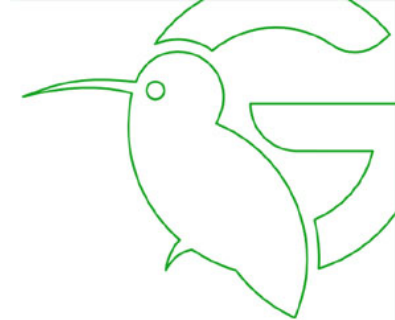
Нестандартное расположение вызывает любопытство и помогает прорваться через "рекламную слепоту". Яркий, креативный дизайн на полу удивляет и надолго остается в памяти.

**Прямое руководство к действию:**

Напольные стикеры могут выполнять роль указателей, направляя трафик покупателей к конкретному товару, акционному предложению, отделу или зоне обслуживания. Это помогает стимулировать импульсивные покупки прямо в точке продаж.

Изготовление/монтаж/демонтаж за счет рекламодателя

# Брендирование конвейерной ленты



## Гарантированное внимание:

В момент выкладки товаров покупатель смотрит прямо на ленту. В этот период ожидания он имеет достаточно времени, чтобы изучить рекламное сообщение, размещенное непосредственно перед ним.

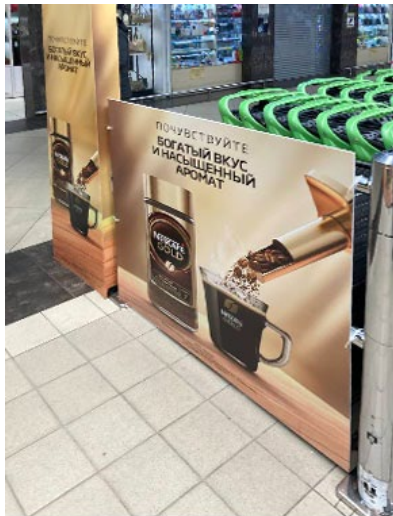
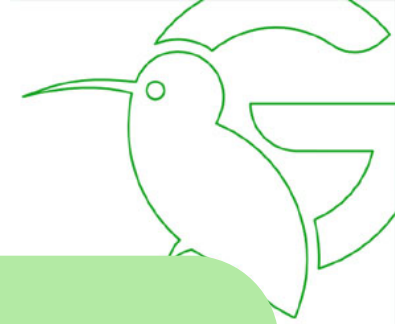
## Высокая запоминаемость:

Реклама на движущейся ленте отличается от стандартных носителей и за счет своей креативности и новизны легче запоминается.

Изготовление/монтаж/демонтаж за счет рекламодателя



# Бренди́рование входной группы (бокови́ны), баннерная реклама



**Бренди́рование входной группы решает несколько стратегических задач:**

**Формирование первого впечатления:**

У посетителей есть всего несколько секунд, чтобы составить мнение о компании. Профессионально оформленный вход сигнализирует о надежности, статусе и внимании к деталям.

**Повышение узнаваемости бренда:**

Последовательное использование фирменного стиля во всех точках касания делает бренд более запоминающимся и узнаваемым.

**Привлечение внимания и стимулирование продаж:**

Яркий и креативный дизайн привлекает проходящих мимо людей и мотивирует их зайти внутрь, что напрямую увеличивает трафик и продажи.

**Упрощение навигации:**

Бренди́рованная входная группа помогает клиентам легко найти ваше местоположение, особенно в торговых центрах или офисных зданиях.

**Изготовление/монтаж/демонтаж за счет рекламодателя**

*\*Брендинг входной группы доступен в г. Могилев, ул. Островского, 5*

*\*Баннерная реклама на входной группе доступны в ТО Могилева, Витебска, Бреста*

*Рекламная конструкция устанавливается на входной группе в магазине, по направлению основного потока посетителей*





# Реклама на антикражных воротах



## Ключевые преимущества размещения рекламы на антикражных воротах:

### **100% охват аудитории магазина:**

Вашу рекламу увидят абсолютно все покупатели, кто заходит в торговый зал или выходит из него.

### **Высокая концентрация внимания:**

На входе и выходе из магазина внимание покупателя невольно приковано к проходу. Вертикальное расположение рекламной поверхности на воротах делает сообщение максимально заметным и читаемым.

### **Импульс к действию:**

Реклама на входе может информировать об актуальных акциях, новинках или скидках, стимулируя покупателя к импульсивным покупкам.

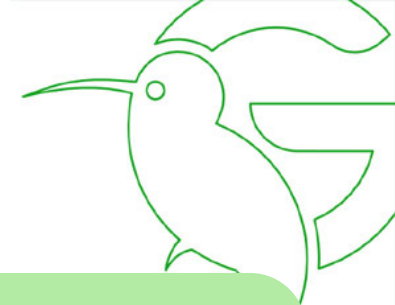
### **Гибкость и оперативность:**

Рекламные чехлы или панели на антикражные ворота легко и быстро монтируются и демонтируются, что позволяет оперативно менять рекламные кампании под новые акции или сезоны.

Изготовление/монтаж/демонтаж за счет рекламодателя

*Крепление: картонный/пластиковый короб надевается сверху на антикражную систему*

# Брендирование разделителей покупок



**Разделитель покупок: реклама, которую каждый покупатель берет в руки!**

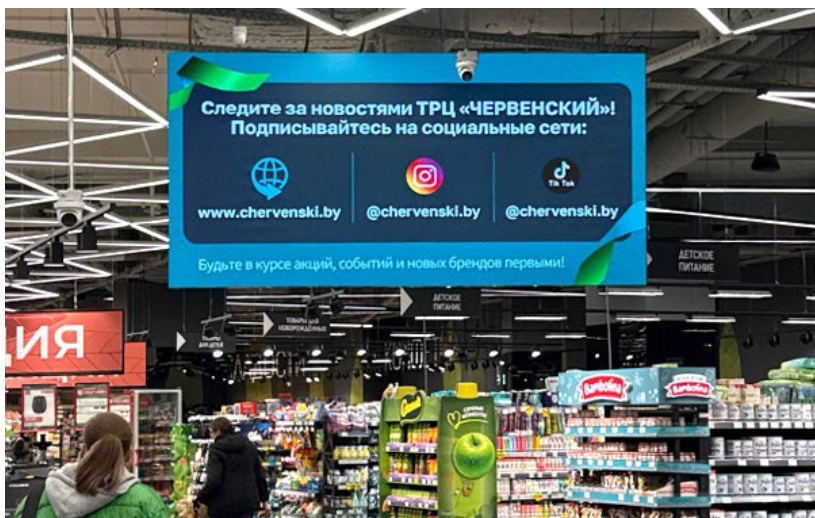
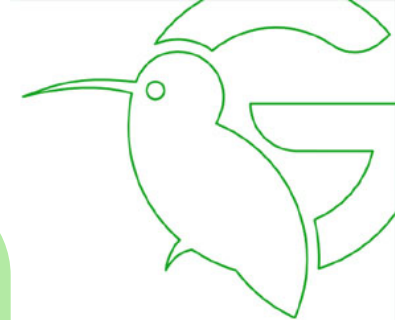
Прикассовая зона — это место, где покупатель проводит несколько минут в ожидании оплаты. В этот момент его внимание максимально сфокусировано на ближайшем окружении, и он ищет разделитель, чтобы отделить свои покупки от чужих. Этот простой предмет становится идеальной, ненавязчивой и гарантированно видимой рекламной площадкой.



Изготовление/монтаж/демонтаж за счет рекламодателя



# Видеореклама в магазине: динамика, вовлечение, продажи!



## Ключевые преимущества видеорекламы внутри магазина:

### Максимальное вовлечение аудитории:

Движущееся изображение привлекают внимание гораздо эффективнее, чем статичные плакаты или ценники. Это помогает донести ваше сообщение до покупателя.

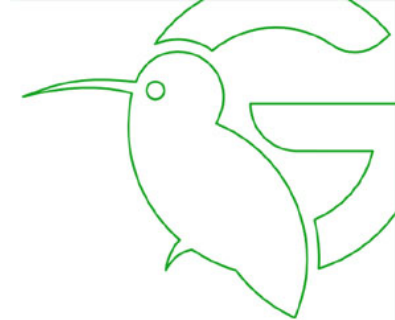
### Эмоциональное воздействие и персонализация бренда:

Видео позволяет рассказать историю бренда, продемонстрировать продукт в действии, создать эмоциональную связь с покупателем. Это помогает очеловечить бренд и сделать его ближе к потребителю.

### Прямое влияние на решение о покупке:

Размещая экраны рядом с определенными группами товаров или в прикассовой зоне, вы можете стимулировать импульсивные покупки. Покупатели в магазине склонны выбирать знакомые продукты, и видеореклама может облегчить им принятие решения.

# Технические требования к макетам



ТРЦ	Вид экрана	Количество экранов	Расположение экрана	Разрешение макета в пикселях	Формат макета	
					Видео	Статика
Червенский	LED двусторонний	1	траволатор (цокольный этаж)	768x256	mp4	JPEG
Червенский	LED	1	входная группа	1024x512	mp4	JPEG
Червенский	LED	1	КСО	512x384	mp4	JPEG
Червенский	ЖК	10	на колоннах	1920x1080	mp4	не поддерживает
Червенский	LED	1	пространство The Brand	360x576	mp4	JPEG
Скала	LED	1	входная группа	1920x1080	mp4	JPEG
Скала	LED	1	КСО	512x384	mp4	JPEG
Грин Сити	LED	1	входная группа	1920x1080	mp4	JPEG
Грин Сити	LED двусторонний	1	КСО	512x384	mp4	JPEG
Авиа Молл	LED	1	входная группа	1024x512	mp4	JPEG
Авиа Молл	LED	1	КСО	512x384	mp4	JPEG
Минск Сити Молл	LED	1	входная группа	1024x512	mp4	JPEG
Минск Сити Молл	LED	1	КСО	512x384	mp4	JPEG
Дана Молл	LED	1	КСО	512x384	mp4	JPEG
Шабаны	LED	1	входная группа	1920x1080	mp4	JPEG
Чижовка	LED	1	входная группа	1920x1080	mp4	JPEG
Тринити (Гродно)	ЖК	9	на колоннах	1920x1080	mp4	не поддерживает

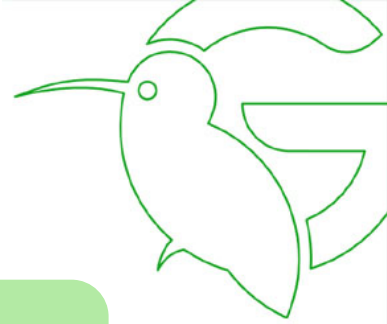
\*Рекомендации по макетам:  
Формат видео должен быть только mp4, статика JPEG, так как иные форматы не поддерживаются программой.

Рекомендуемый вес видеоролика/статика до 30 мб.

Необходимое разрешение видеоролика/статика в пикселях, не более заявленного в таблице. Макет с разрешением больше заявленного может негативно сказаться на трансляции контента на экране.



# Аудиореклама в гипермаркете



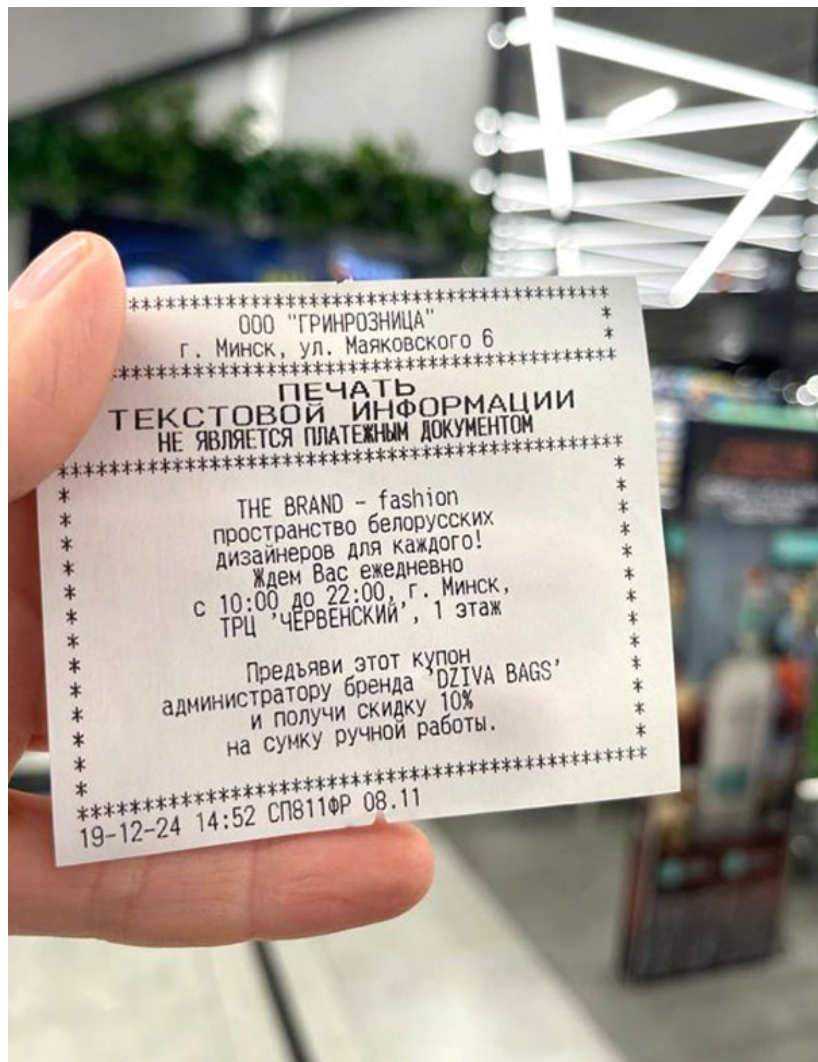
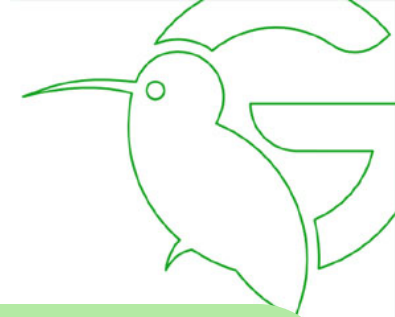
## Высокое эмоциональное воздействие:

Голос, музыка и звуковые эффекты позволяют создать яркий эмоциональный образ бренда, рассказать историю и установить более тесную связь с аудиторией, чем обычный текст или статичное изображение.

Запись ролика за счет рекламодателя

*Аудиоролик до 20 секунд предоставляются заказчиком.  
Медиа-план согласовывается индивидуально.  
Возможно размещение в любых выбранных ТО.*

# Реклама на кассовом чеке



## Преимущества печати рекламы на чеке!

### Гарантированный контакт:

Каждый покупатель получает чек, поэтому ваше сообщение обязательно будет доставлено и увидено.

### Высокое доверие:

Чек воспринимается как официальный документ, что повышает доверие к размещенной на нем информации.

### Экономичность:

Это один из самых доступных видов рекламы, который при этом демонстрирует высокую эффективность.

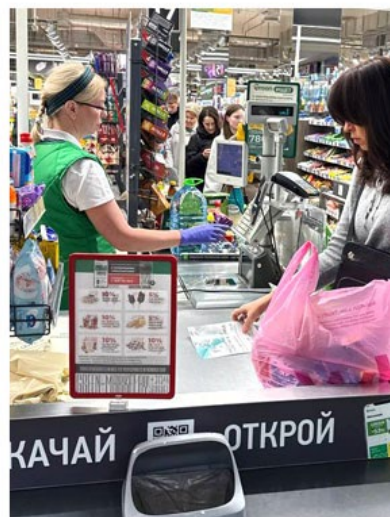
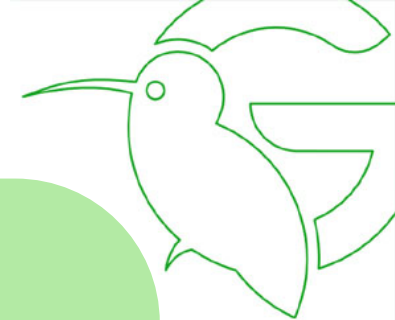
### Персонализация:

С помощью облачных касс можно настроить показ рекламы для определенного сегмента аудитории, основываясь на данных о покупках.

Минимальный период выдачи: 1 неделя



# Выдача листовок кассирами гипермаркета



## Преимущества выдачи листовок кассирами:

### Гарантированный контакт с целевой аудиторией:

Листовку получает человек, который уже совершил покупку и находится в "покупательском" настроении. Это повышает вероятность того, что он воспримет информацию.

### Высокое доверие:

Покупатели склонны доверять сотрудникам магазина (кассирам), воспринимая их как официальных представителей торговой точки. Это повышает доверие и к рекламному сообщению.

### Исключение "случайных" контактов:

В отличие от промоутеров на улице, кассир передает листовку конкретному покупателю, который уже прошел через процесс выбора товаров, что делает контакт более ценным.

### Экономия на персонале:

Нет необходимости нанимать отдельных промоутеров и контролировать их работу вне магазина.

Печать листовок и логистика за счет рекламодателя

Максимальный срок выдачи: 3 дня

Максимальное количество флаеров: 9 000 тыс./1 ТО

# Проведение промоакций, дегустаций, семплингов, анкетирований



## Ключевые причины эффективности промоакций:

### Мгновенный рост продаж:

Акции и спец. предложения напрямую мотивируют покупателей совершить покупку здесь и сейчас, часто стимулируя импульсивный спрос на конкретный товар.

### Привлечение новых клиентов:

Промо мероприятия – это отличный способ заинтересовать людей, которые ранее не были знакомы с вашим брендом, или продуктом.

### Повышение лояльности и удержание клиентов:

Акции, бонусы и подарки демонстрируют заботу о существующих клиентах, что укрепляет их привязанность к бренду и стимулирует повторные покупки.

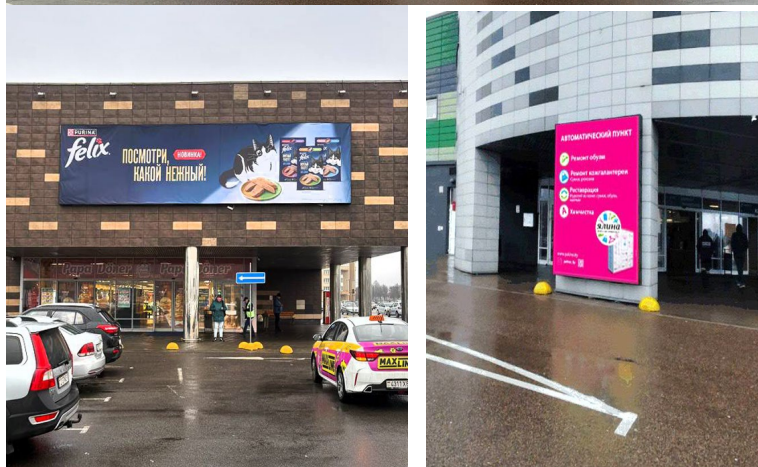
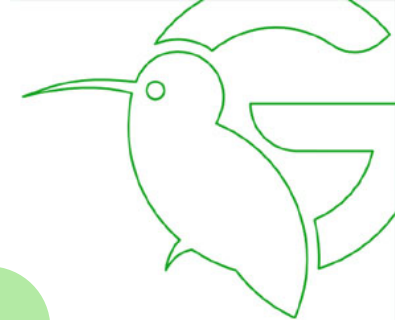
Минимальный срок размещения: 1 день (4 часа)

Минимальное количество: 1 промо

Размер промостойки не более 2,5 м x 2 м



# Размещение рекламы на фасадах. Светодиодные короба с ночной подсветкой



**Почему реклама на фасаде гипермаркета так эффективна:**

## **Максимальный охват аудитории:**

Гипермаркеты обычно располагаются в местах с высоким трафиком. Реклама на фасаде видна тысячам людей ежедневно, 24 часа в сутки.

## **Круглосуточное воздействие:**

При использовании подсветки (световые короба, объемные буквы) реклама работает и днем, и ночью, привлекая внимание в темное время суток.

## **Формирование первого впечатления:**

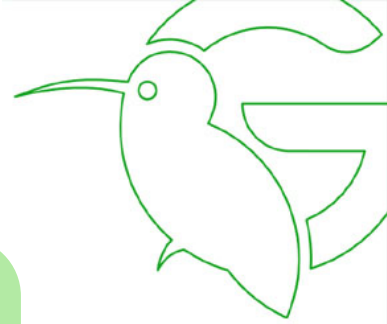
Фасад — это "лицо" магазина. Качественная и привлекательная реклама создает положительный имидж бренда, повышает доверие и мотивирует зайти внутрь.

## **Навигационная функция:**

Крупные вывески и баннеры помогают клиентам легко найти магазин или определенный отдел, что особенно важно для больших торговых центров и гипермаркетов.

Монтаж и демонтаж производится за счет средств заказчика.  
После срока размещения заказчик приводит поверхность в исходное состояние.

# Размещение рекламы в социальных сетях



## Визуальный формат:

Продукты питания, товары для дома и специальные предложения отлично демонстрируются с помощью ярких фотографий и коротких видеороликов (Reels, Stories), что вызывает эмоциональный отклик и повышает интерес к покупке.

## Стимулирование импульсивных покупок:

Яркие рекламные креативы и ограниченные по времени акции в Stories или ленте могут мгновенно мотивировать пользователя добавить товар в корзину (при наличии интеграции магазина) или спланировать визит в гипермаркет.

## Прямая коммуникация и лояльность:

Через Instagram можно не только рекламировать, но и общаться с клиентами: отвечать на вопросы, проводить опросы, публиковать рецепты с продуктами из магазина, что повышает вовлеченность и лояльность к бренду.





# Реклама в акционной листовке



С 16 ПО 29 ОКТЯБРЯ НОВЫЕ ЭКОНОМЬ ПРАВИЛЬНО АКЦИИ

**Green**

15,99 КОФЕ МОЛОТОЙ "DALLMAYR" CLASSIC, 250 г

12,89 КОЛБАСА ИЗ МЯСА ЦЫПЛЕНЫ - БРОЙЛЕРА С СЫРОМ И ШПИНАТОМ п/ф. 0,40 л, 1 кг

АКЦИОННЫЕ ПРЕДЛОЖЕНИЯ ДЕЙСТВИТЕЛЬНЫ С 19 НОЯБРЯ ПО 2 ДЕКАБРЯ 2025

**Green**

5,29 НАГЕ-ТОСЫ "Солнечная кукуруза" со сметаной 5,29 и зеленым, 250 г

28,99 Колбаса "Петрушка" из мяса цыпленка-бройлера, 1 кг

19,99 Колбаса "Петрушка" из мяса цыпленка-бройлера, 400 г

26,99 Колбаса "Петрушка" из мяса цыпленка-бройлера, 400 г

21,99 Колбаса "Петрушка" из мяса цыпленка-бройлера, 400 г

8,99 Колбаса "Петрушка" из мяса цыпленка-бройлера, 400 г

4,69 Колбаса "Петрушка" из мяса цыпленка-бройлера, 400 г

5,59 Колбаса "Петрушка" из мяса цыпленка-бройлера, 400 г

5,19 Колбаса "Петрушка" из мяса цыпленка-бройлера, 400 г

16,99 Колбаса "Петрушка" из мяса цыпленка-бройлера, 400 г

35,99 Колбаса "Петрушка" из мяса цыпленка-бройлера, 400 г

3,99 Колбаса "Петрушка" из мяса цыпленка-бройлера, 400 г

Почему это работает:

**Актуальность и планирование:**

Покупатели часто используют листовки для планирования своих покупок и бюджета на неделю. Они активно ищут скидки и специальные предложения.

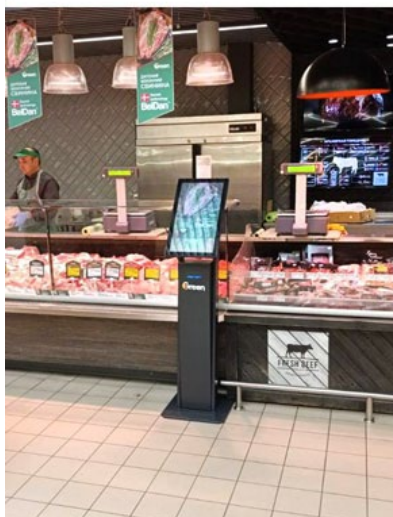
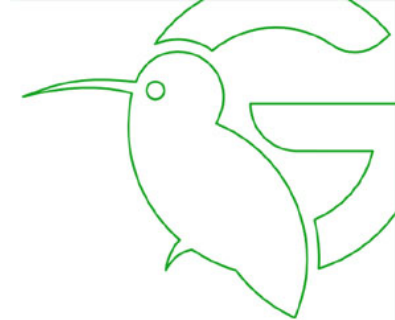
**Широкий охват локальной аудитории:**

Листовки распространяются по всей сети, охватывая жителей близлежащих районов, которые являются основными посетителями гипермаркета.

**Визуальное выделение акционных товаров:**

Яркий дизайн и крупные ценники в листовке сразу привлекают внимание к наиболее выгодным предложениям.

# Размещение рекламы на терминалах электронной очереди



## Преимущества размещения рекламы на терминалах электронной очереди:

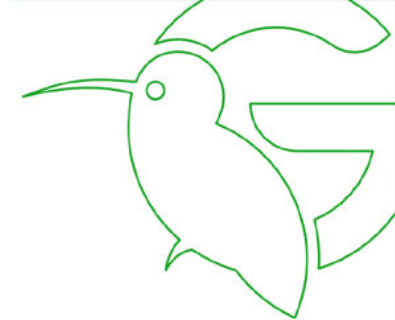
### Гарантированный и длительный контакт:

Вашу рекламу увидят все пользователи системы электронной очереди.  
Время ожидания может длиться от нескольких секунд до нескольких минут, что обеспечивает достаточно длительный контакт с рекламным сообщением.

Размещение доступно в 2 ТО по адресу:  
г. Минск, ул. П. Мстиславца, 11 (Дана Молл)  
г. Минск, ул. Уборевича, 176



# Размещение арки на входной группе



**Максимальный охват:** 100% покупателей увидят вашу рекламу. Каждый покупатель гипермаркета проходит через входную арку, это гарантирует максимальный охват вашей целевой аудитории.

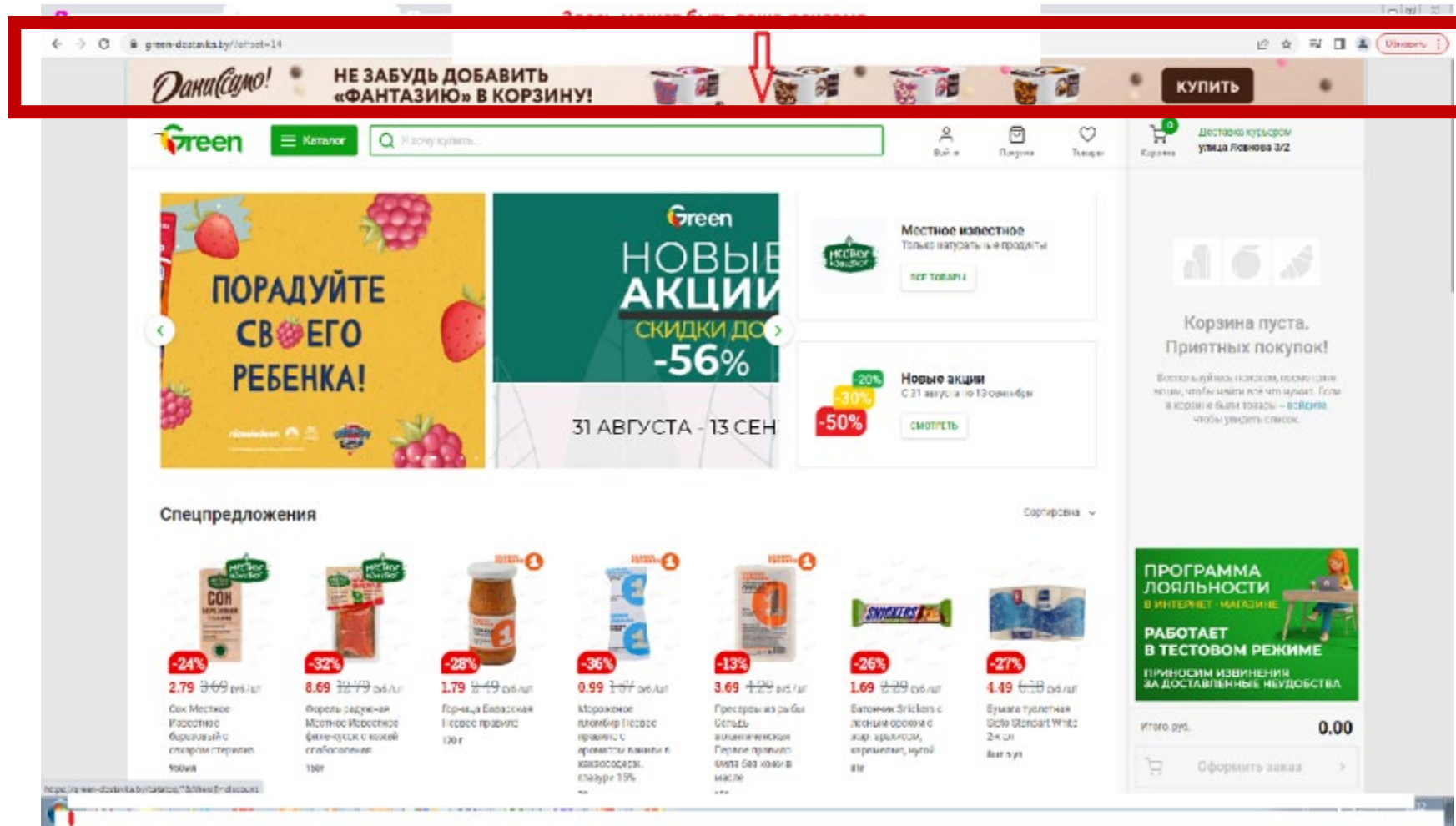
Реклама на входе влияет на выбор товаров непосредственно перед их приобретением.

Наружная реклама в местах продаж пользуется высоким доверием покупателей как источник информации об акциях и новинках.



Монтаж и демонтаж производится за счет средств заказчика. После срока размещения заказчик приводит поверхность в исходное состояние.

# Статичный мегабаннер на главной странице сайта green-dostavka.by



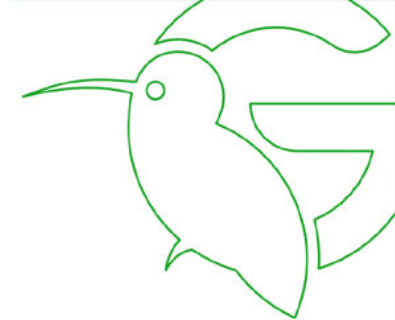
- \*видно только в web-версиях
- \*\*сквозной, видно во всех разделах

Размеры изображения: 500x72, 1000x72, 1280x72, 1600x72 px  
Формат файла: jpg, png





# Статичный баннер-растяжка на главной странице и в каталоге товаров



Green запустил сервис доставки в тестовом режиме. Доставка только в Минске. Приносим извинения за возможные недостатки. Предложения по улучшению сервиса или сайта — shop@green-market.by или +375 29 655-04-55

Корзина Доставка курьером улица Асаналиева 30

Green Каталог Я хочу купить... Войти Покупки Товары

Весь каталог товаров Главная - Каталог товаров - Косметика, гигиена, уход - Уход за полостью рта - Зубные пасты

Косметика, гигиена, уход

Эко косметика

Бумажная гигиена

Ватная продукция, влажные салфетки

Женская гигиена

Средства для интимной гигиены, контрацепция

Уход за волосами

Уход за полостью рта

Зубные пасты >

Зубные щетки, нити

Ополаскиватели для полости рта

Уход за телом

Техника для ухода за телом и волосами

Подгузники, пеленки для взрослых

## Зубные пасты

Green рекомендует

Торговая марка 0

7.89 руб./шт	7.39 руб./шт	7.99 руб./шт	7.99 руб./шт	2.79 руб./шт	2.79 руб./шт
Зубная паста Lacalut SENSITIVE 75мл	Зубная паста Lacalut AKTIV 75мл	Зубная паста Colgate sensitive Pro-Relief 75 мл	Зубная паста Colgate Optic White Мгновенный 75 мл	Зубная паста Colgate Cavity protection fresh mint Макс. защита от кариеса, свежая мята	Зубная паста Colgate Herbal Лечебные травы 100мл

Здесь может быть ваша реклама

9.19 руб./шт	3.19 руб./шт	8.79 руб./шт	4.39 руб./шт
Зубная паста	Зубная паста	Зубная паста	Зубная паста

Итого, руб. 0.00

Оформить заказ >

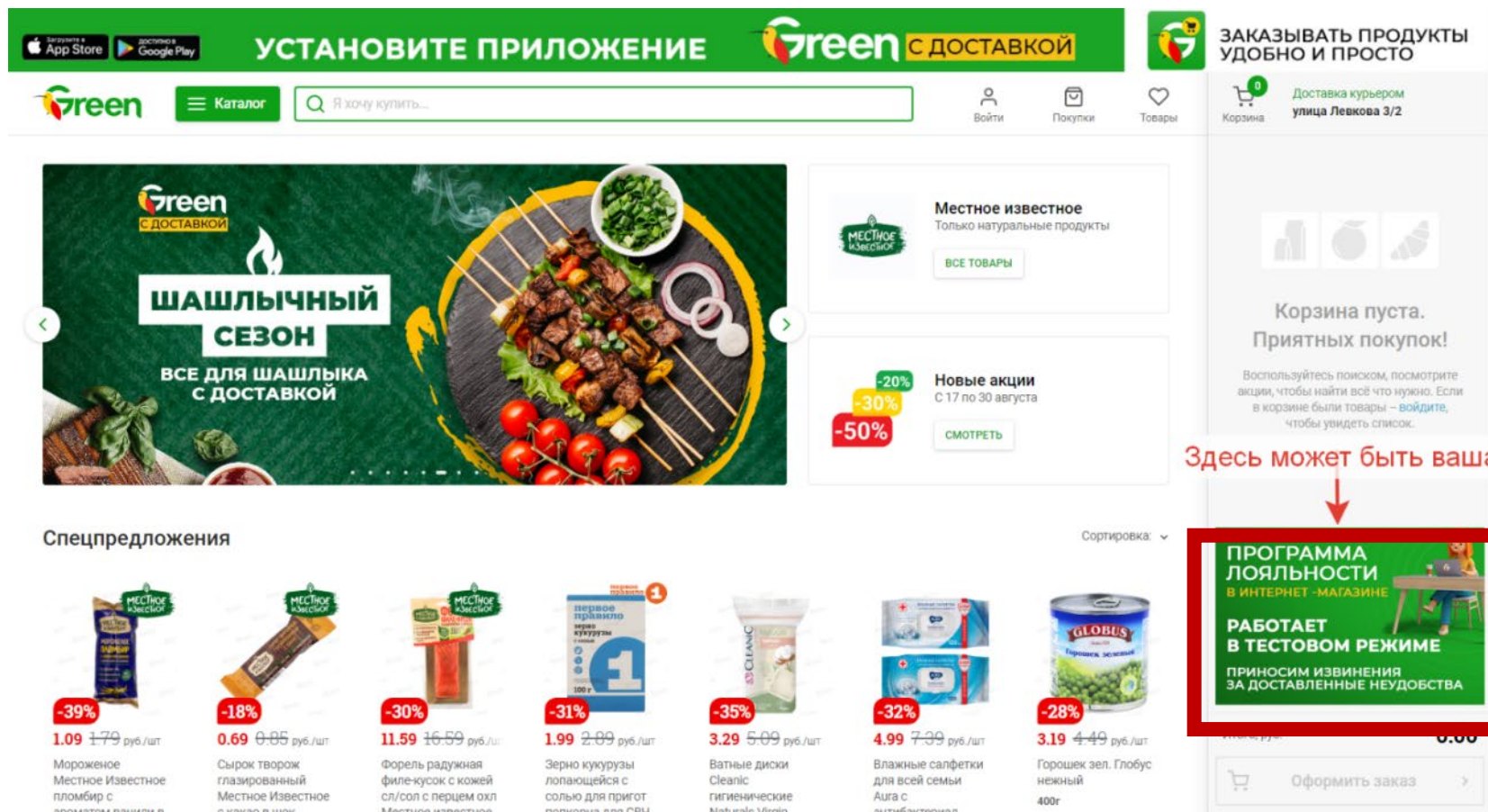
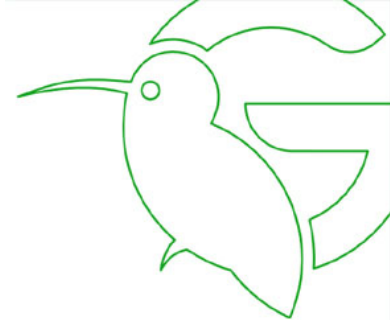
Активация Windows Чтобы активировать Windows, перейдите в раздел "Пара"

\*видно только в web-версиях  
\*\*сквозной, видно во всех разделах или в выборных разделах

Размеры изображения: 468x90, 572x90, 852x90, 1172x90 px  
Формат файла: jpg, png



# Статичный баннер на главной странице в корзине для покупок

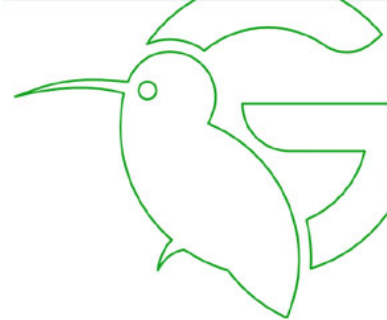


\*видно только в web-версиях  
\*\*сквозной, видно во всех разделах

Размеры изображения: 304x200 px  
Формат файла: jpg, png







На все вопросы по размещению рекламы Вам ответит:

Руководитель отдела маркетинга и рекламы "РАПА"

Кристина Стасюк

тел.: +375 29-391-18-25

e-mail: [k.stasyuk@green-market.by](mailto:k.stasyuk@green-market.by)

Ведущий специалист по маркетингу Наталия Сухаренко,

тел.: +375 44-593-59-58

e-mail: [n.sukharenko@green-market.by](mailto:n.sukharenko@green-market.by)

**БУДЕМ РАДЫ СОТРУДНИЧЕСТВУ !**